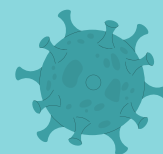
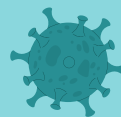


ПРАВИЛА СБОРА КАЛА



Кал собирают после самопроизвольной дефекации в одноразовый пластиковый контейнер с герметичной крышкой и ложечкой-шпателем для отбора пробы или в чисто вымытую и высушенную плотно закрывающуюся стеклянную посуду.



Не рекомендуется собирать кал из унитаза. Собирают кал на чистую поверхность, в качестве которой может быть использован чистый новый лист (пакет) из полиэтилена. Недопустимо собирать кал с тканевой поверхности. При использовании судна его предварительно хорошо промывают с мылом и губкой, ополаскивают многократно водопроводной водой, а потом обдают кипятком и остужают.



Кал берут преимущественно из середины порции специальной ложечкой (шпателем), вмонтированной в крышку стерильного контейнера, в количестве не более $1/3$ от объема контейнера. Не наполняйте контейнер доверху. Тщательно закройте крышку.



Кал должен быть доставлен в лабораторию в течение 3-4-х часов от момента сбора.



Нельзя проводить исследования кала раньше, чем через 2 дня после клизмы, рентгенологического исследования, колоноскопии. Накануне сбора кала нельзя принимать слабительные, активированный уголь, препараты железа (за 3-5 дней), висмута, использовать ректальные свечи. Нежелательно проводить исследование кала у женщин во время менструации.