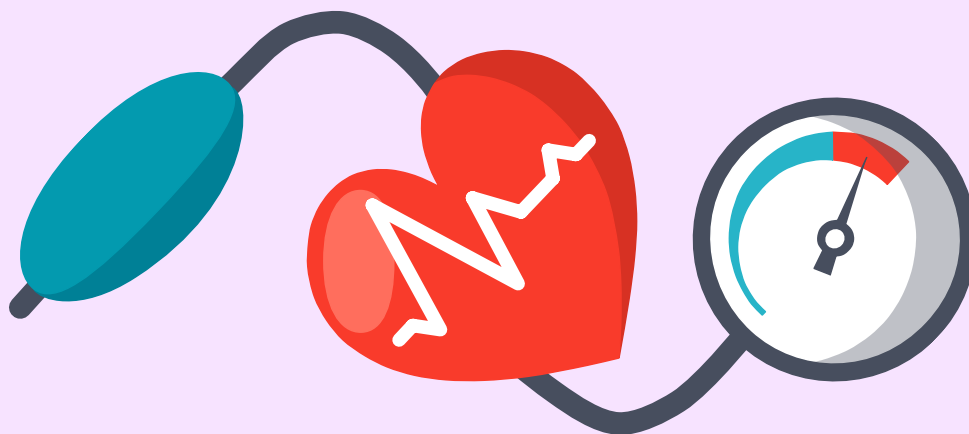


ПРАВИЛА ПОДГОТОВКИ К СМАД (суточному мониторингу АД)



**ЕСЛИ ВАМ ПРЕДСТОИТ ПРОВЕДЕНИЕ СУТОЧНОГО
МОНИТОРИРОВАНИЯ АРТЕРИАЛЬНОГО ДАВЛЕНИЯ,
ТО НЕОБХОДИМО:**

-  В день установки аппарата не записываться на массаж, физиотерапевтические процедуры, рентгенологические исследования.
-  На исследование надеть одежду со свободными рукавами (для удобной установки манжеты на плечо).
-  Не допускать попадания воды на прибор.
-  Получить результат исследования через 2 рабочих дня после снятия аппарата.