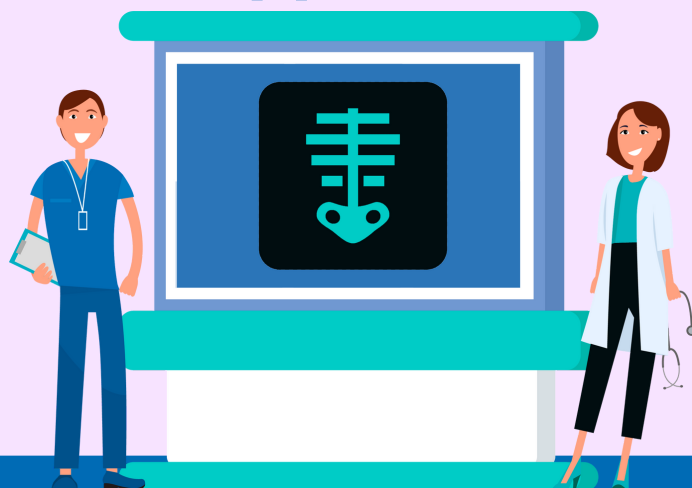


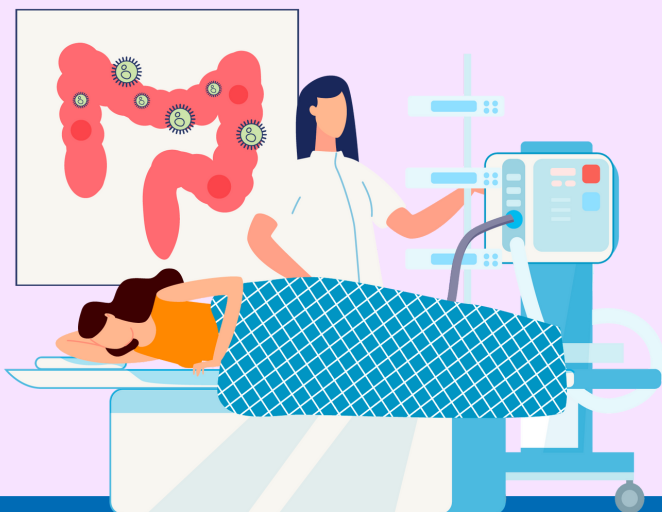


# ПРАВИЛА ПОДГОТОВКИ К РЕНТГЕНОЛОГИЧЕСКИМ ИССЛЕДОВАНИЯМ



**ЕСЛИ ВАМ ПРЕДСТОИТ ПРОВЕДЕНИЕ РЕНТГЕНОЛОГИЧЕСКИХ ИССЛЕДОВАНИЙ ПОЯСНИЧНОГО, КРЕСТЦОВОГО, ПОЯСНИЧНО-КРЕСТЦОВОГО ОТДЕЛА ПОЗВОНОЧНИКА, КОПЧИКА. ПОДВЗДОШНО-КРЕСТЦОВОГО СОЧЛЕНЕНИЯ, КОСТЕЙ ТАЗА, ТО НЕОБХОДИМО:**

-  За 3 дня исключить из рациона продукты, способствующие газообразованию в кишечнике: овощи, фрукты, молочные продукты, черный хлеб, а также жирные продукты.
-  Вечером на кануне исследования освободить кишечник с помощью очистительной клизмы или с применением слабительного препарата Мовипреп (см. инструкцию по подготовке на 2 стр.).



## ПОДГОТОВКА К ИССЛЕДОВАНИЯМ. МЕТОД МОВИПРЕП.

От качества подготовки пояснично-крестцового отдела зависит успех проводимого исследования, то есть точность поставленного диагноза и скорость реабилитации.



### 2 ШАГ. ВЫБОР СХЕМЫ ПРИЕМА.

#### ЕСЛИ ВЫ ГОТОВИТЕСЬ К ИССЛЕДОВАНИЮ



#### Исследование 8:00-10:00

Схема приема МОВИПРЕП одноэтапная вечерняя

#### День накануне исследования:

**Завтрак:** согласно списку разрешенных продуктов и жидкостей.

**Обед и ужин:** только разрешенные прозрачные жидкости.

**19:00-20:00** принять первый литр раствора препарата МОВИПРЕП.

**20:00-20:30** выпить 500 мл разрешенной жидкости

**21:00-22:00** принять второй литр раствора препарата МОВИПРЕП.

**22:00-22:30** выпить 500 мл разрешенной жидкости.



#### Исследование 10:00-14:00

Схема приема МОВИПРЕП двухэтапная

#### День накануне исследования:

**Завтрак и легкий обед:** согласно списку разрешенных продуктов и жидкостей.

**Ужин:** только разрешенные прозрачные жидкости.

**20:00-21:00** принять первый литр раствора препарата МОВИПРЕП.

**21:00-21:30** выпить 500-1000 мл разрешенной жидкости

#### День исследования:

**06:00-07:00** принять второй литр раствора препарата МОВИПРЕП.

**07:00-07:30** выпить 500-1000 мл разрешенной жидкости.



#### Исследование 14:00-19:00

Схема приема МОВИПРЕП одноэтапная утренняя

#### День накануне исследования:

**Завтрак, обед и легкий ужин:** только разрешенные прозрачные жидкости.

#### День исследования:

С утра: только разрешенные прозрачные жидкости

**08:00-09:00** принять первый литр раствора препарата МОВИПРЕП.

**09:00-09:30** выпить 500 мл разрешенной жидкости.

**10:00-11:00** принять второй литр раствора препарата МОВИПРЕП.

**11:00-11:30** выпить 500 мл разрешенной жидкости.



8(495)150-60-01



lit-clinic.ru



litclinic